

Производственно-строительная  
компания



# ПРОЕКТИРУЕМ. ПРОИЗВОДИМ. СТРОИМ ДОМА ИЗ:

Профилированный брус  
камерной сушки класса

«**Standart+**» (18-22% влажности)

**33 000₽/м<sup>2</sup>**

Профилированный брус  
камерной сушки класса

«**Premium**» (15-18% влажности)

от **35 000₽/м<sup>2</sup>**

Клеёный брус

от **55 000₽/м<sup>2</sup>**

Оцилиндрованное бревно

от **35 000₽/м<sup>2</sup>**

# Реализация вашей мечты начинается со строительной компанией "Алекс"

**>16** лет  
надежной работы

**>1000** объектов

**>1500** разработанных  
проектов

**27** Регионов России  
охватили за годы работы

Наша компания специализируется на создании функциональных и экологически чистых загородных домов из дерева.

На протяжении 16 лет мы возводим дома, используя **собственное производство** профилированного бруса, которое оснащено современным **итальянским оборудованием**. Это позволяет нам изготавливать брус с минимальным уровнем влажности, что гарантирует **долговечность и надежность** ваших будущих домов.

С нами вы построите **не просто дом, а идеальное пространство** для семейного уюта и спокойствия. Доверьте нам заботу о вашем будущем доме, и мы сделаем все возможное, чтобы ваши мечты стали **яркой реальностью**.





# Проект АР-21

## Основные характеристики

**11,9x8,1 м** размер (+ крыльцо и терраса)

**76,5 кв.м.** общая площадь (+ крыльцо и терраса)

**57,5 кв.м.** жилая площадь

**Материал** профилированный брус камерной сушки

**Фундамент** Ж/б сваи

**4 400 000 Р** Цена

# Планировка **комнат**

1

**Просторная гостиная с уютным камином**

– идеальное пространство для общения

2

**Панорамные окна с выходом на террасу**

дарят гостиной много солнечного света и тепла

3

**2 спальные комнаты, разнесенные по разным сторонам дома**

вы не будете мешать друг другу отдыхать и работать

4

**Продуманный тамбур**

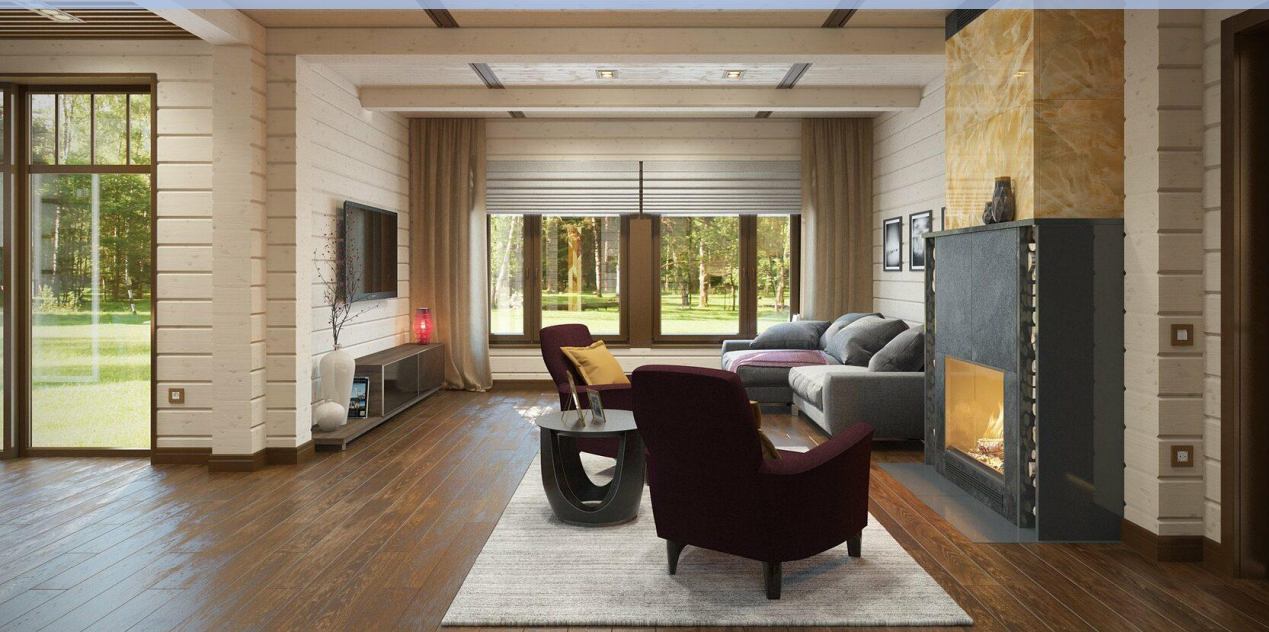
сохранит тепло вашего дома и минимизирует теплопотери







# Фото интерьера





# Проект СИ-02.23

## Основные характеристики

**10,5x8,5<sup>М</sup>** размер (+ крыльцо и терраса)

**85,00 кв.м.** общая площадь (+ крыльцо и терраса)

**50,17 кв.м.** жилая площадь

**Материал** профилированный брус камерной сушки

**Фундамент** Ж/б сваи

**4 200 000 Р** Цена



# Планировка **комнат**



**1**

## **Просторная кухня-гостиная**

– идеальное пространство для общения и совместного приема пищи

**2**

## **Панорамные окна с выходом на террасу**

дарят гостиной много солнечного света и тепла

**3**

## **2 спальные комнаты, разделенные санузлом**

вы не будете мешать друг другу отдыхать и работать

**4**

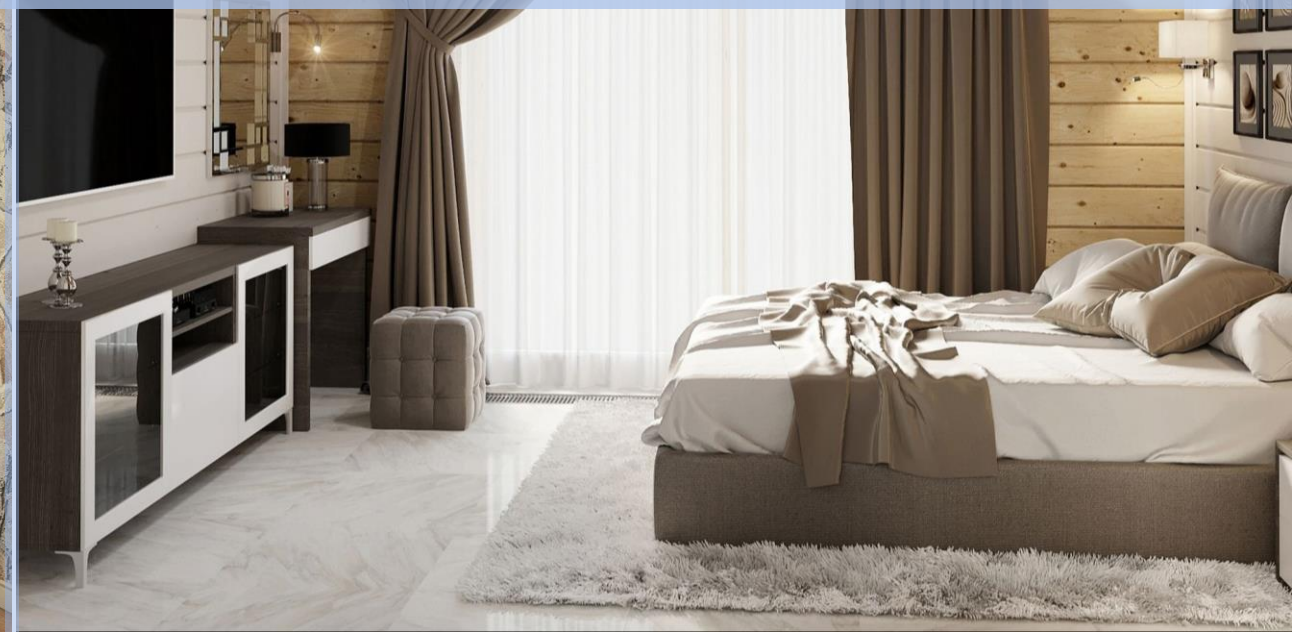
## **Удобная терраса**

Закрытая от непогоды для более комфортного отдыха





# Фото интерьера







# Проект **AP-285**

## Основные характеристики

---

**11,3x10,5 м** размер

---

**102,6 кв.м.** общая площадь

---

**52 кв.м.** жилая площадь

---

**Материал** профилированный брус камерной сушки

---

**Фундамент** Ж/б сваи

---

**4 400 000 Р** Цена



# Планировка **комнат**

1

## **Просторная гостиная-столовая**

– идеальное пространство для общения и совместного приема пищи

2

## **Панорамные окна с выходом на террасу**

дарят гостиной много солнечного света и тепла

3

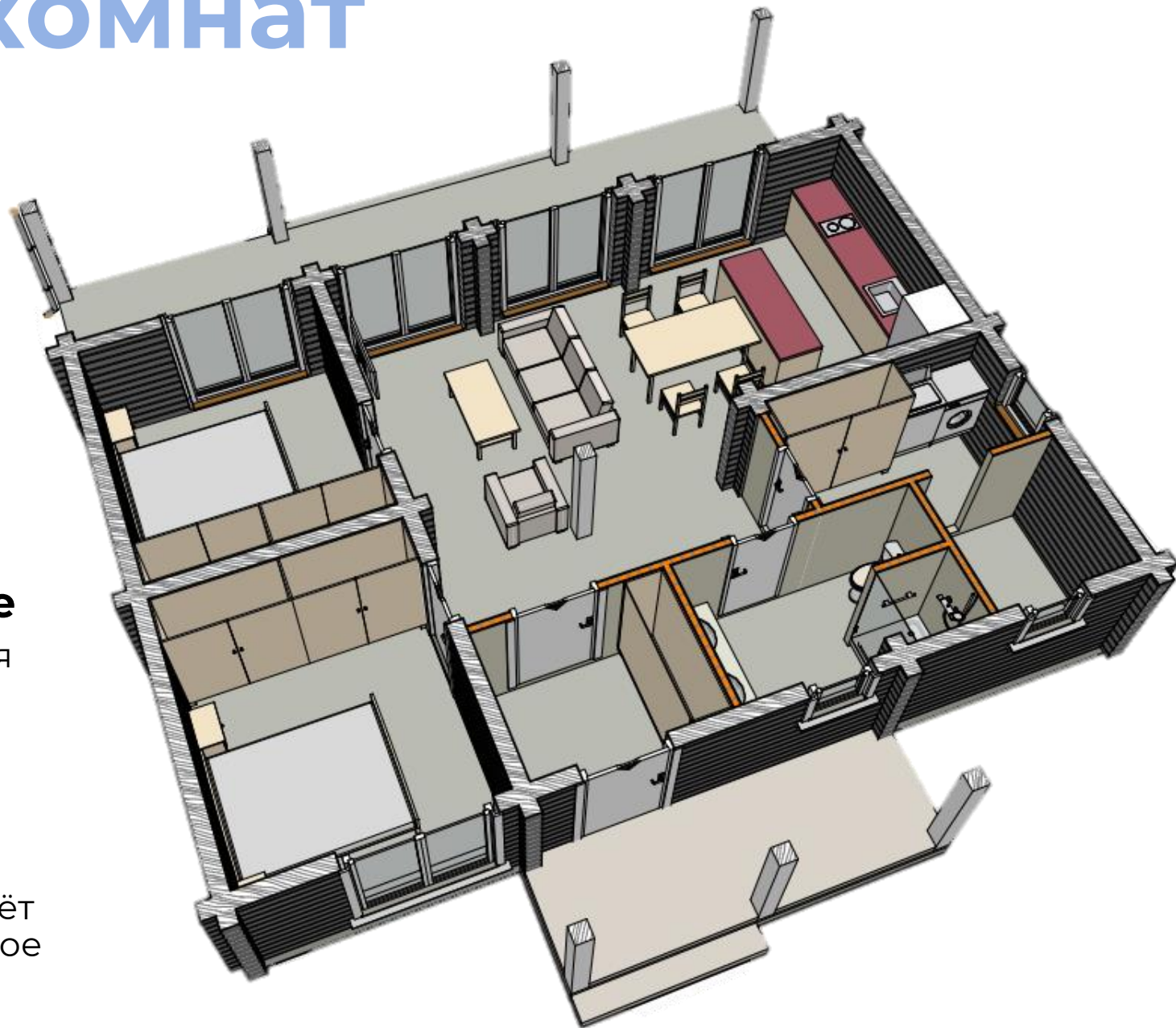
## **Техническое помещение**

вы можете использовать его для хранения вещей и различной техники

4

## **Гардеробная комната**

Постирочная + гардеробная даёт дополнительное функциональное пространство







# Фото интерьера





# Проект **AP-243**

## Основные характеристики

**10x10 м** размер (+ терраса)

**153,8 кв.м.** общая площадь дома

**70,41 кв.м.** жилая площадь

**Материал** профилированный брус камерной сушки

**Фундамент** Ж/б сваи

**6 000 000 Р** Цена

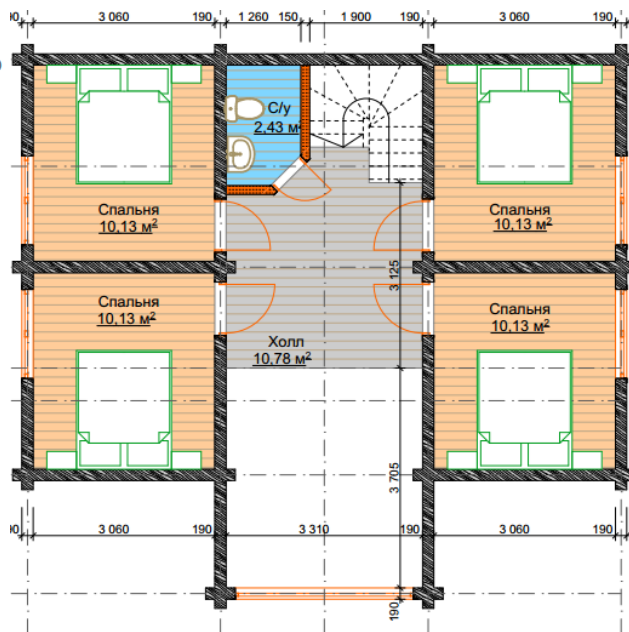


# Планировка **комнат**



**1 этаж**

**2 этаж**



**1**

**Раздельные гостиная и кухня**

– теперь ничто не мешает готовке

**2**

**Второй свет**

Панорамные окна и высокие потолки дарят ощущение простора даже при ограниченной площади

**3**

**5 спальных комнат**

Одна на 1-м этаже, остальные – на 2-м.

**4**

**2 санузла**

Удобства вашей семьи важны, очередей по утрам не будет!





# Фото интерьера







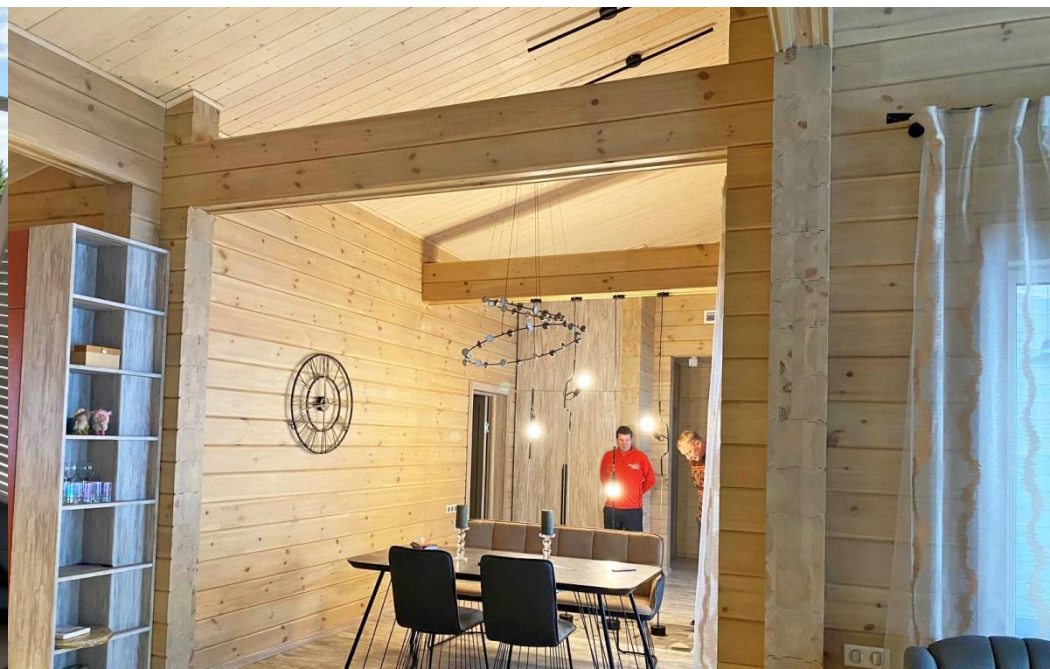
# ПОРТФОЛИО КОМПАНИИ







# ПОРТФОЛИО КОМПАНИИ







# Наши контакты

**Сайт:** [pskalex.ru](http://pskalex.ru)

**Наша группа:** [vk.com/pskalex](https://vk.com/pskalex)



г. Пермь, ул. Проезд Якуба  
Коласа 11



**Строительство  
по Пермскому краю:**

+7 (342) 273-77-25

[op59@pskalex.ru](mailto:op59@pskalex.ru)

*Ваш менеджер  
Павел Вычуров*

**Строительство  
по России:**

+7 (342) 273-77-26

[op\\_rf@pskalex.ru](mailto:op_rf@pskalex.ru)

*Ваш менеджер  
Максим Панарин*



При заключении договора  
строительства получите

# В ПОДАРОК СЕРТИФИКАТ

на страхование частного дома  
от компании РЕСО-гарантия

